

harman/kardon



## SoundSticks Setup Guide

2	English	Easy Setup Guide
4	Español	Manual de instalación rápida
6	Deutsch	Aufbauanleitung
8	Français	Guide d'installation facile
10	Italiano	Guida d'Installazione Facile
12	日本語	セットアップ方法

Harman Multimedia  
8500 Balboa Blvd.  
Northridge, California 91329  
USA

Part Number: 950-0044-001  
Rev. A

[www.harman-multimedia.com](http://www.harman-multimedia.com)

# SoundSticks Easy Setup Guide

## Sound Specifications\*

### System

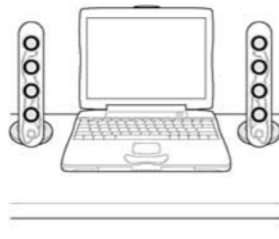
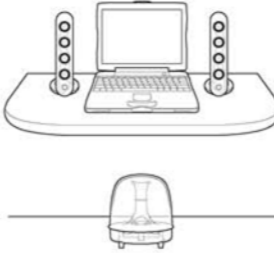
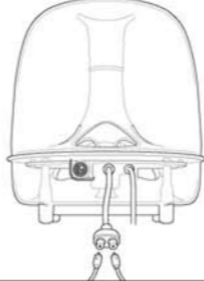
Frequency range: 44Hz–20kHz  
Power consumption: 4 W idle, 65 W maximum

### Subwoofer

Transducer: (1) 6-inch woofer  
Amplifier output power: 20 Wrms  
Dimensions: 9.15" (23.24 cm) diam.  
x 10.16" (25.81 cm)  
Weight: 4.93 pounds = 2.24 kg

### Satellite

Transducers: (4) 1-inch full range per channel  
Amplifier output power: 10 Wrms per channel  
Dimensions: 2" (5.08 cm) diam. x 10" (25.4 cm)  
Weight: 1.47 pounds = .67 kg

		
<p><b>Step 1.</b> Place individual SoundSticks (satellites) beside monitor/computer.</p>	<p><b>Step 2.</b> Place subwoofer as desired, but placement under your desk will provide optimal performance.</p>	<p><b>Step 3.</b> Connect satellites to subwoofer following markings, R for right and L for left.</p>

© 2000 Harman Multimedia. Harman Multimedia is a division of Harman International Industries, Inc. SoundSticks is a trademark of Harman International Industries, Inc.

Portions © 2000 Apple Computer. All rights reserved. Apple and Mac are trademarks of Apple Computer, Inc., registered in the U.S. and other countries.

© 2000 Harman Multimedia. Harman Multimedia est une division de Harman International Industries, Inc. SoundSticks est une marque déposée de Harman International Industries, Inc.

Portions © 2000 Apple Computer. Tous les droits sont réservés. Apple et Mac sont les marques déposées de Apple Computer, Inc. Ces marques sont déposées aux Etats Unis et dans d'autres pays.

## Troubleshooting

Symptom	Possible problem	Solution
<p>No sound from SoundSticks speaker system.</p>	<p>No power to subwoofer.</p> <p>SoundSticks not recognized by computer.</p> <p>Power adapter plug not inserted correctly.</p> <p>Speaker system connected while playing game.</p> <p>Incompatible operating system.</p> <p>Volume setting low on computer.</p>	<p>Ensure power supply is connected to live power source and properly connected to subwoofer. Please note: When subwoofer is powered, a blue power LED should illuminate.</p> <p>Unplug USB cable from computer and reconnect. Ensure subwoofer is powered prior to USB connection.</p> <p>Place plug with arrow symbol and UP wording facing into the subwoofer.</p> <p>USB cable must be connected to the computer before playing games. A USB device will not be recognized by the Mac operating system if it is connected while running a game. Quit the game, connect the SoundSticks USB cable, and restart the game.</p> <p>SoundSticks requires Mac OS 9.0.4 or higher. Please check the Apple website for the latest multimedia audio downloadable updates.</p> <p>Under the Apple icon, go to Control Panels and select Sound. Under Output, adjust system volume. Under Speaker Setup, choose Defaults or adjust both speaker level settings to an acceptable volume.</p>

If you have any questions, or need further assistance, please call 1-877-266-6202 or visit [www.harman-multimedia.com](http://www.harman-multimedia.com).

\*These specifications are subject to change without notice.

# SoundSticks FCC Regulations

## FCC Declaration of Conformity Statement

This device complies with Part 15 of the FCC Rules. Operation is subject to the following two conditions: (1) this device may not cause harmful interference, and (2) this device must accept any interference received, including interference that may cause undesired operation.

## Radio and Television Interference

This equipment has been tested and found to comply with the

limits for a Class B digital device, pursuant to Part 15 of the FCC Rules. These limits are designed to provide reasonable protection against harmful interference in a residential installation. This equipment generates, uses, and can radiate radio frequency energy and, if not installed and used in accordance with the instructions, may cause harmful interference to radio communications. However, there is no guarantee that interference will not occur in a particular installation.

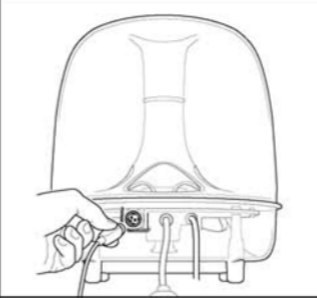
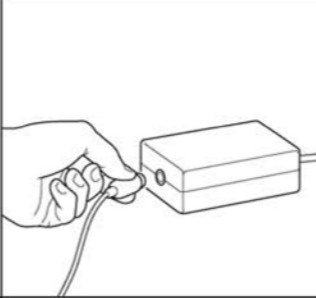
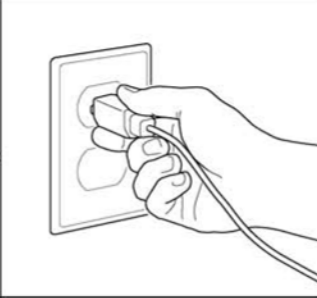
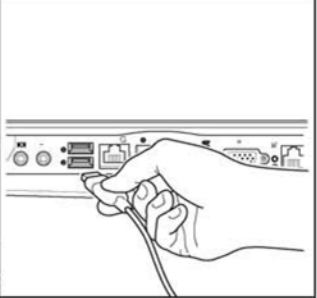
If this equipment does cause interference to radio or television reception, which can be determined by turning the equipment off and then on, the user is encouraged to try to correct the interference by one or more of the following measures:

- Increase the separation between the equipment and receiver.
- Connect the equipment to a different outlet so that the equipment and receiver are on different branch circuits.

- Consult the dealer or an experienced radio/TV technician for help.

Changes or modifications not expressly approved by Harman Multimedia could void the user's authority to operate the equipment.

This product is intended to be supplied by a Listed Direct Plug-In Power Unit marked 'Class 2' and Output rated 16 Vdc minimum 1.5A.

			
<b>Step 4.</b> Plug power adapter into subwoofer.	<b>Step 5.</b> Plug power cord into power adapter.	<b>Step 6.</b> Plug power cord into wall receptacle.	<b>Step 7.</b> Insert SoundSticks USB plug into computer.

[www.harman-multimedia.com](http://www.harman-multimedia.com)

Symptom	Possible problem	Solution
No sound from subwoofer, only satellites.	Subwoofer volume control set at minimum.	Rotate subwoofer volume control clockwise until relative volume level is appropriate.
No sound from satellites, only subwoofer.	Satellites not connected to subwoofer.	Check connection of satellites to subwoofer.
High frequencies sound dull.	Satellites not positioned properly.	Position and tilt (angle) loudspeakers towards listener. The sound from the satellites is very directional due to the 4-element linear array design.

# Manual de instalación rápida del SoundSticks

## Especificaciones del sonido\*

### Sistema

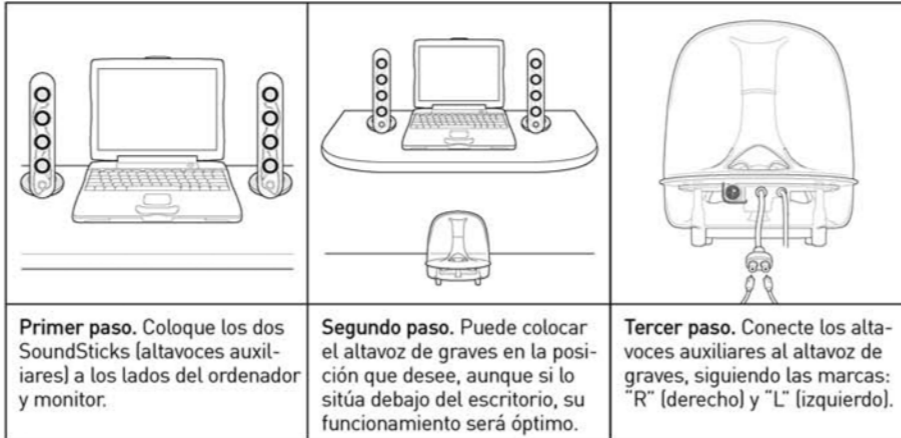
Intervalo de frecuencia: 44 Hz - 20 kHz  
Consumo de energía: 4 W inactivo, 65 W máximo

### Altavoz de graves

Transductor: (1) Altavoz de graves de 15,24 cm  
Potencia de salida del amplificador: 20 Wrms  
Dimensiones: 23,24 cm de diámetro x 25,81 cm  
Peso: 2,24 Kg.

### Altavoz auxiliar

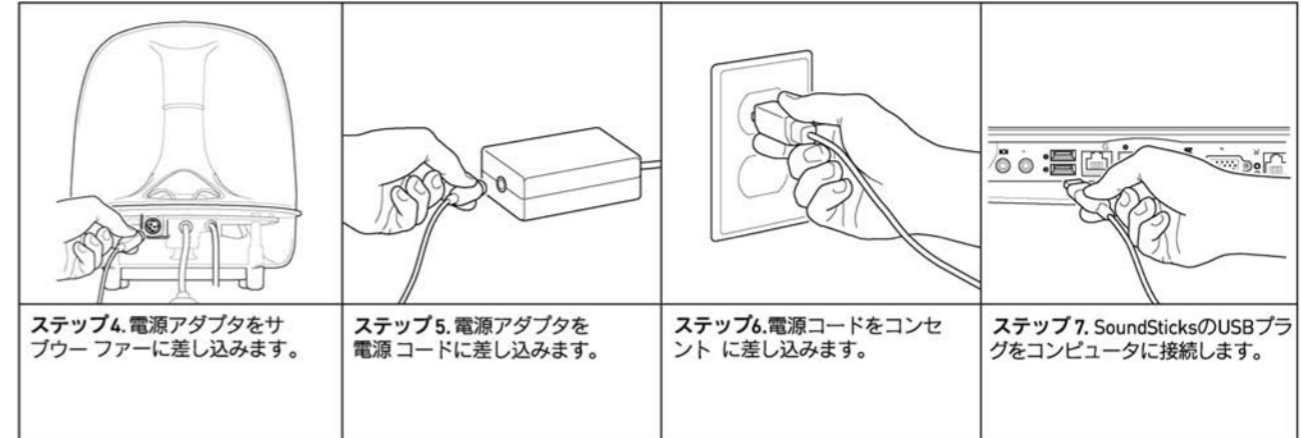
Transductores: (4) De gama completa de 2,54 cm por canal  
Potencia de salida del amplificador: 10 Wrms por canal  
Dimensiones: 5,08 cm de diámetro x 25,40 cm  
Peso: 0,67 Kg.



**Primer paso.** Coloque los dos SoundSticks (altavoces auxiliares) a los lados del ordenador y monitor.

**Segundo paso.** Puede colocar el altavoz de graves en la posición que desee, aunque si lo sitúa debajo del escritorio, su funcionamiento será óptimo.

**Tercer paso.** Conecte los altavoces auxiliares al altavoz de graves, siguiendo las marcas: "R" [derecho] y "L" [izquierdo].



**ステップ4.** 電源アダプタをサブウーファースに差し込みます。

**ステップ5.** 電源アダプタを電源コードに差し込みます。

**ステップ6.** 電源コードをコンセントに差し込みます。

**ステップ7.** SoundSticksのUSBプラグをコンピュータに接続します。

## Sugerencias para la solución de problemas

Síntoma	Problemas posibles	Solución
No sale ningún sonido del sistema de altavoces SoundSticks.	<p>El altavoz de graves no recibe corriente eléctrica.</p> <p>El ordenador no reconoce el sistema SoundSticks.</p> <p>El conector del adaptador de corriente eléctrica no está insertado correctamente.</p> <p>El sistema de altavoces se conecta mientras se están utilizando juegos en el ordenador.</p>	<p>Compruebe que el cable de corriente eléctrica está enchufado a la toma de corriente eléctrica "viva" y que se encuentra correctamente conectado al altavoz de graves. Observe que cuando el altavoz de graves está conectado a la corriente eléctrica, debe encenderse un indicador luminoso (diodo) azul.</p> <p>Desconecte el cable USB del ordenador y vuélvalo a conectar. Antes de conectar el USB, compruebe que el altavoz de graves recibe corriente eléctrica.</p> <p>Coloque el conector con el símbolo de la flecha y las letras UP mirando hacia el altavoz de graves.</p> <p>El cable USB debe estar conectado al ordenador antes de utilizar juegos. El sistema operativo Mac no reconocerá el dispositivo USB si éste se conecta mientras se están utilizando juegos. Interrumpa el juego para conectar el cable USB de SoundSticks y luego reinicie el juego.</p>

\*Estas especificaciones están sujetas a cambios sin previo aviso.

www.harman-multimedia.com

問題	考えられる原因	対処
<p>サテライトからは音が聞こえるが、サブウーファースからは聞こえない。</p> <p>サブウーファースからは音が聞こえるが、サテライトからは聞こえない。</p> <p>高周波音が鈍い。</p>	<p>コンピュータの音量設定が低い。</p> <p>サブウーファースの音量コントロールが最低に設定されている。</p> <p>サテライトがサブウーファースに接続されていない。</p> <p>サテライトが正しく位置付けされていない。</p>	<p>アップルアイコンから[コントロールパネル]、次に[サウンド]を選びシステム音量を調整します。アップルアイコンから[コントロールパネル]、次に[サウンド]を選び、システム音量を調整します。「スピーカーのセットアップ」の下にある「デフォルト設定使用」を選択するか、両方のスピーカーの音量設定を適切なレベルに調節してください。</p> <p>適した音量になるまでサブウーファースの音量コントロールを時計方向に回します。</p> <p>サテライトがサブウーファースにしっかりと接続されていることを確かめます。</p> <p>ラウドスピーカーをリスナーの方に向け、傾けて置きます。サテライトは4部リアアレイ設計なので方向性があります。</p>

## SoundSticks の簡単なセットアップ方法

### システム仕様\*

再生周波数：44 Hz-20 kHz  
消費電力：4W 非使用時、65 W 最大


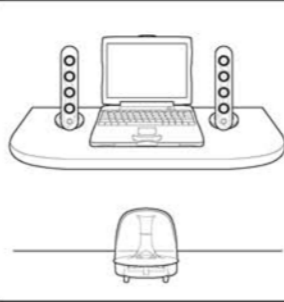
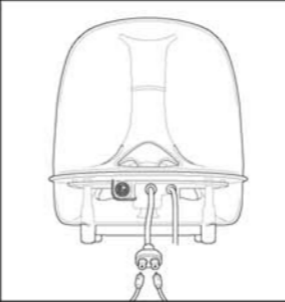
### サブウーファー

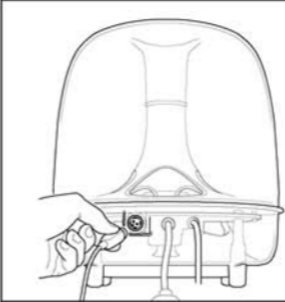
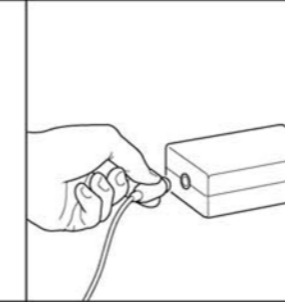
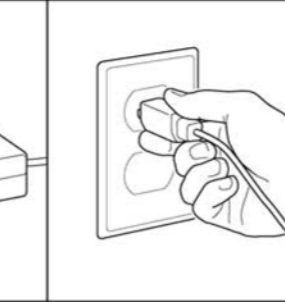
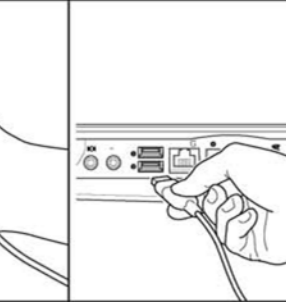
トランスデューサー：(1) 6インチ (15.24 センチ) ウーファー

アンプ出力：20 Wrms  
寸法：直径9.15インチ (23.24 センチ) x 10.16インチ (25.81 センチ)  
重量：4.93ポンド (約2.23キロ)

### サテライト

トランスデューサー：(4) 1インチ；各チャンネルごとにフルレンジ  
アンプ出力：各チャンネルごとに10 Wrms  
寸法：直径2インチ (5.08 センチ) x 10インチ (25.4 センチ)  
重量：1.47ポンド (約0.67キロ)

		
ステップ1. モニタ/コンピュータの横に各SoundSticks (サテライト) を置きます。	ステップ2. サブウーファーはどこに置いても構いませんが、机の下に設置すると最適パフォーマンスを実現できます。	ステップ3. サテライトのRをサブウーファーの右に、Lを左にそれぞれ接続します。

			
Cuarto paso. Conecte el adaptador de corriente eléctrica al altavoz de graves.	Quinto paso. Conecte el cable de corriente eléctrica al adaptador de corriente.	Sexto paso. Enchufe el cable de corriente eléctrica a la toma de corriente de la pared.	Séptimo paso. Introduzca el conector USB de los SoundSticks en el ordenador.

## トラブルシューティング

問題	考えられる原因	対処
SoundSticksスピーカーシステムから音が聞こえない。	サブウーファーに電源が入っていない。	電源装置がライブのコンセントとサブウーファーにしっかり接続していることを確認します。注：サブウーファーに電源が入っていることは、青LEDが点灯することで確かめられます。
	コンピュータがSoundsticksを認識しない。	USBケーブルをコンピュータから外して、再接続します。USB接続前にサブウーファーに電源が入っていることを確認してください。
	電源アダプタがしっかり接続されていない。	矢印とUPという文字が上を向くように差し込みます。
	ゲームの途中でスピーカーシステムが接続された。	ゲームを始める前に、USBケーブルをコンピュータに接続しておかなければなりません。ゲームが進行していると、Mac OSが装置を認識できなくなります。ゲームを終了し、SoundSticksのUSBケーブルを接続してから、ゲームを再開します。
	OSと互換性がない。	SoundSticksはMac OS 9.0.4またはそれ以降のオペレーティングシステムでしか使用できません。ダウンロード可能な最新マルチメディアオーディオのアップデートについては、アップル社のウェブサイトでお確かめください。

www.harman-multimedia.com

Síntoma	Problemas posibles	Solución
	Sistema operativo incompatible.	El SoundSticks require la versión Mac OS 9.0.4 o otra posterior. Visite la página web de Apple para descargar las últimas actualizaciones de sonido multimedia.
	El control de volumen del ordenador está bajo.	Bajo el icono de Apple, diríjase a Panel de control (Control Panels) y seleccione Sonido [Sound]. En Salida [Output], puede regular el volumen del sistema. En Configuración de altavoces [Speaker Setup], seleccione "Utilizar valores de fábrica" (Use Defaults) o regule el volumen de ambos altavoces hasta un nivel adecuado.
No se escucha ningún sonido por el altavoz de graves, sólo por los altavoces auxiliares.	El control de volumen del altavoz de graves se encuentra al mínimo.	Gire el control de volumen del altavoz de graves en la dirección de las manecillas del reloj hasta alcanzar un nivel de volumen relativo adecuado.
No se escucha ningún sonido por los altavoces auxiliares, sólo por el altavoz de graves.	Los altavoces auxiliares no están conectados al altavoz de graves.	Compruebe que los altavoces auxiliares están conectados al altavoz de graves.
Los sonidos agudos se escuchan débiles.	Los altavoces auxiliares no están colocados adecuadamente.	Coloque los altavoces en ángulo hacia el oyente. El sonido de los altavoces auxiliares es muy direccional debido al diseño de sistema directivo lineal de 4 elementos.

\*これら仕様は事前通知なしに変更される場合がありますのでご了承ください。

# SoundSticks Aufbauanleitung

## Technische Daten\*

### System

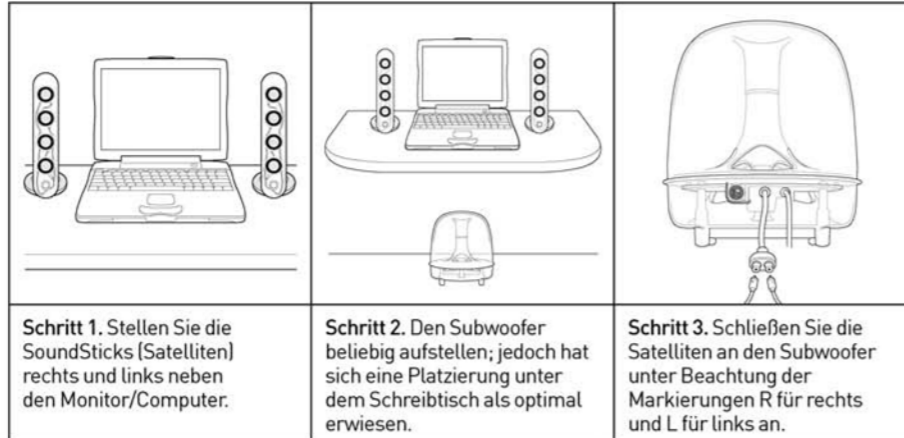
Frequenzbereich: 44 Hz - 20 kHz  
Stromverbrauch: 4 W (in Ruhe), 65 W maximal

### Subwoofer

Wandler: (1) 15,24 cm Woofer  
Verstärkerleistung: 20 Wrms  
Maße: 23,24 cm ø x 25,81 cm  
Gewicht: 2,24 kg

### Satellite

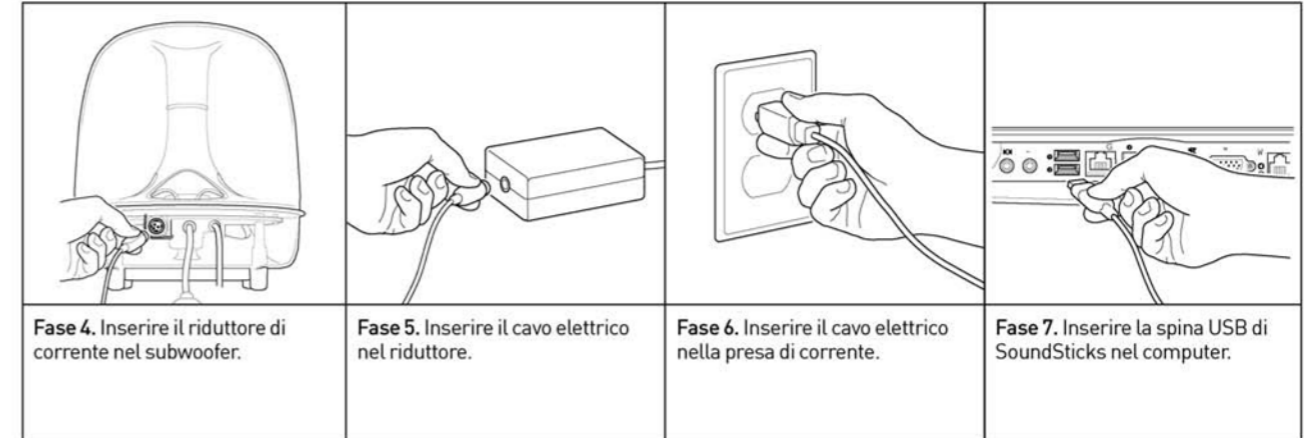
Wandler: (4) 2,54 cm Vollbereich pro Kanal  
Verstärkerleistung: 10 Wrms pro Kanal  
Maße: 5,08 cm ø x 25,4 cm  
Gewicht: 0,67 kg



**Schritt 1.** Stellen Sie die SoundSticks (Satelliten) rechts und links neben den Monitor/Computer.

**Schritt 2.** Den Subwoofer beliebig aufstellen; jedoch hat sich eine Platzierung unter dem Schreibtisch als optimal erwiesen.

**Schritt 3.** Schließen Sie die Satelliten an den Subwoofer unter Beachtung der Markierungen R für rechts und L für links an.



**Fase 4.** Inserire il riduttore di corrente nel subwoofer.

**Fase 5.** Inserire il cavo elettrico nel riduttore.

**Fase 6.** Inserire il cavo elettrico nella presa di corrente.

**Fase 7.** Inserire la spina USB di SoundSticks nel computer.

## Fehlerbehebung

Problem	Mögliche Ursache	Lösung
Kein Ton vom SoundSticks Lautsprecher-System.	Keine Stromzufuhr zum Subwoofer.  SoundSticks werden nicht vom Computer erkannt.  Stecker des Stromadapters ist nicht richtig eingesteckt.  Lautsprechersystem wurde während eines laufenden Spiels angeschlossen.  Nicht kompatibles Betriebssystem.  Lautstärke am Computer ist leise gestellt.	Sicherstellen, dass die Stromversorgung gewährleistet und das Kabel richtig an den Subwoofer angeschlossen ist. Bitte beachten: Wenn der Subwoofer eingeschaltet ist, sollte eine blaue LED-Anzeige leuchten.  USB-Kabel abziehen und wieder einstecken. Sicherstellen, dass der Subwoofer vor der Verbindung mit dem USB-Anschluss eingeschaltet wird.  Stecker mit dem Pfeilsymbol und der Aufschrift UP nach oben in den Subwoofer einstecken.  Das USB-Kabel muss vor dem Spielen an den Computer angeschlossen werden. Ein USB-Gerät kann während eines laufenden Spiels nicht vom Macintosh Computer erkannt werden. Das Spiel beenden, das SoundSticks USB-Kabel einstecken und das Spiel neu starten.  Für den SoundSticks benötigen sie Mac OS 9.0.4 oder höher. Bitte gehen Sie zur Apple Website, um die neuesten Multimedia-Audio-Updates herunterzuladen.  Das Apfel-Menü öffnen und unter Kontrollfelder „Ton“ wählen. Die Lautstärke für den Computer erhöhen. Im Menü Lautsprecherkonfiguration „Standard verwenden“ wählen oder beide Lautsprecher auf die gewünschte Lautstärke einstellen.

\*Diese technischen Daten können sich jederzeit ohne Ankündigung ändern.

www.harman-multimedia.com

Sintomo	Possibile problema	Soluzione
Non esce suono dal subwoofer, solo dai satelliti.  Non esce suono dai satelliti, solo dal subwoofer.  Suoni ad alta frequenza deboli.	Il controllo del volume del subwoofer è regolato al minimo.  I satelliti non sono collegati al subwoofer.  I satelliti non sono posizionati correttamente.	Ruotare il controllo del volume del subwoofer in senso orario fino al raggiungimento di un livello di volume idoneo.  Controllare il collegamento dei satelliti al subwoofer.  Posizionare e inclinare gli altoparlanti in direzione dell'ascoltatore. Il suono proveniente dai satelliti è molto direzionale, grazie al design dei quattro elementi disposti in linea.

# SoundSticks Guida d'Installazione Facile

## Specificazioni dell' iSub\*

### Sistema




Gamma di frequenza: 44 Hz - 20 kHz  
Consumo di energia: 4 W inattivo, 65 W massimo

### Subwoofer

Trasduttore: (1) woofer 15,24 cm  
Energia di uscita dell'amplificatore: 20 Wrms  
Dimensioni: 23,24 cm dia. x 25,81 cm  
Peso: 2,24 kg

### Satellite

Trasduttori: (4) 2,54 cm a gamma completa per canale  
Energia di uscita dell'amplificatore: 10 Wrms per canale  
Dimensioni: 5,08 cm dia. x 25,40 cm  
Peso: 0,67 kg

		
<b>Fase 1.</b> Posizionare gli altoparlanti SoundSticks (satelliti) uno per parte di fianco al monitor/computer.	<b>Fase 2.</b> Collocare l'altoparlante subwoofer come si desidera, vi suggeriamo comunque di posizionarlo sotto la scrivania per ottenere una resa ottimale.	<b>Fase 3.</b> Collegare i satelliti al subwoofer, seguendo le indicazioni R per destra e L per sinistra.

## Eliminazione dei problemi

Sintomo	Possibile problema	Soluzione
Non esce suono dagli altoparlanti SoundSticks.	<p>Non arriva corrente al subwoofer.</p> <p>Il computer non riconosce SoundSticks.</p> <p>La spina del riduttore di corrente non è inserita correttamente.</p> <p>Il sistema di altoparlanti è collegato durante l'esecuzione di un gioco.</p> <p>Sistema operativo incompatibile.</p> <p>Impostazione del volume sul computer bassa.</p>	<p>Assicurarsi che la linea di alimentazione sia collegata alla linea elettrica principale e correttamente collegata al subwoofer. Si prega notare: quando il subwoofer riceve corrente, si dovrebbe illuminare una SPIA di corrente blu.</p> <p>Staccare il cavo USB dal computer e ricollegarlo. Assicurarsi che il subwoofer riceva corrente prima di collegare il cavo USB.</p> <p>Posizionare la spina col simbolo della freccia e la scritta UP rivolti verso il subwoofer.</p> <p>Prima di iniziare un gioco, il cavo USB deve essere collegato al computer. Un dispositivo USB non viene riconosciuto dal sistema operativo Mac se è collegato durante l'esecuzione di un gioco. Uscire dal gioco, collegare il cavo USB di SoundSticks e iniziare nuovamente il gioco.</p> <p>SoundSticks richiede il sistema operativo Mac OS 9.0.4 o sistemi più avanzati. Visitare il sito web di Apple per gli ultimi aggiornamenti sul materiale multimediale audio scaricabile.</p> <p>Sotto l'icona Apple, andare a Pannello di controllo e selezionare Audio. Sotto Uscita, regolare il volume del sistema. Sotto Impostazione altoparlanti, scegliere "Usare Modalità Preimpostate" o regolare le impostazioni del controllo del volume degli altoparlanti a un livello di volume idoneo.</p>

\*Le presenti caratteristiche sono soggette a cambiamento senza preavviso.

			
<b>Schritt 4.</b> Den Stromadapter an den Subwoofer anschließen.	<b>Schritt 5.</b> Das Stromkabel mit dem Stromadapter verbinden.	<b>Schritt 6.</b> Das Stromkabel in die Steckdose stecken.	<b>Schritt 7.</b> Den USB-Stecker der SoundSticks mit dem Computer verbinden.

[www.harman-multimedia.com](http://www.harman-multimedia.com)

Problem	Mögliche Ursache	Lösung
Kein Ton vom Subwoofer, nur von den Satelliten.	Die Lautstärke des Subwoofers ist auf minimal eingestellt.	Lautstärkeregler am Subwoofer im Uhrzeigersinn drehen, bis der gewünschte Lautstärkepegel erreicht ist.
Kein Ton von den Satelliten, nur vom Subwoofer.	Satelliten sind nicht an den Subwoofer angeschlossen.	Den Anschluss der Satelliten an den Subwoofer überprüfen.
Hohe Frequenzen klingen dumpf.	Satelliten sind nicht optimal aufgestellt.	Lautsprecher durch Stellung und Neigungswinkel zum Anwender hin ausrichten. Der von den Satelliten kommende Ton wird aufgrund der vier linear angeordneten Elemente sehr direkt abgegeben.

# SoundSticks Guide d'installation facile

## Spécifications audio\*

### Système

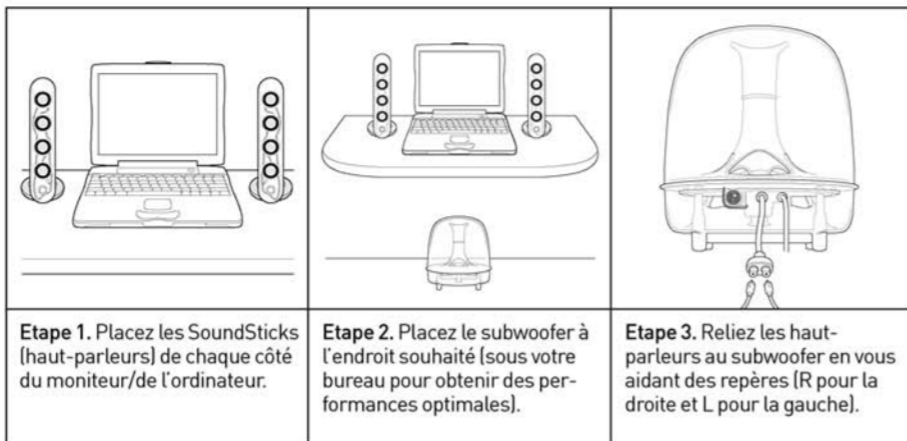
Réponse en fréquences : 44 Hz – 20 kHz  
 Consommation : 4 W en veille, 65 W maximum

### Subwoofer

Transducteur : (1) haut-parleur de graves  
 15,24 cm  
 Puissance de sortie amplificateur : 20 Wrms  
 Dimensions : 23,24 cm diam. x 25,81 cm  
 Poids : 2,24 kgs

### Haut-parleurs

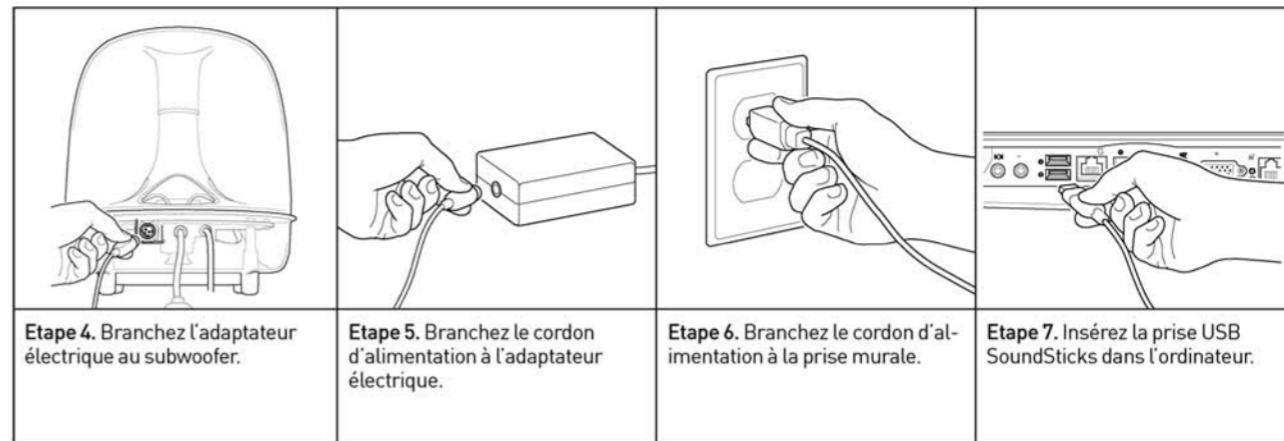
Transducteurs : (4) gammes complètes de  
 2,54 cm par canal  
 Puissance de sortie amplificateur : 10 Wrms  
 par canal  
 Dimensions : 5,08 cm diam. x 25,40 cm  
 Poids : 0,67 kgs



**Etape 1.** Placez les SoundSticks (haut-parleurs) de chaque côté du moniteur/de l'ordinateur.

**Etape 2.** Placez le subwoofer à l'endroit souhaité (sous votre bureau pour obtenir des performances optimales).

**Etape 3.** Reliez les haut-parleurs au subwoofer en vous aidant des repères (R pour la droite et L pour la gauche).



**Etape 4.** Branchez l'adaptateur électrique au subwoofer.

**Etape 5.** Branchez le cordon d'alimentation à l'adaptateur électrique.

**Etape 6.** Branchez le cordon d'alimentation à la prise murale.

**Etape 7.** Insérez la prise USB SoundSticks dans l'ordinateur.

## Dépannage

Problème	Cause possible	Solution
Le système de haut-parleurs SoundSticks ne produit aucun son.	<p>Le subwoofer n'est pas alimenté.</p> <p>L'ordinateur ne reconnaît pas les SoundSticks.</p> <p>La prise de l'adaptateur électrique n'est pas correctement insérée.</p> <p>Le système de haut-parleurs a été connecté pendant l'exécution d'un jeu.</p> <p>Le système d'exploitation n'est pas compatible.</p> <p>Le volume de l'ordinateur est bas.</p>	<p>Assurez-vous que le branchement électrique est relié à une source d'alimentation active et correctement raccordé au subwoofer. Remarque: une lumière bleue apparaît sur le subwoofer lorsqu'il est sous tension.</p> <p>Débranchez le câble USB de l'ordinateur puis rebranchez-le. Assurez-vous que le subwoofer est alimenté avant de réaliser la connexion USB.</p> <p>Placez la prise de manière à ce que la flèche et les lettres UP soient face à face dans le subwoofer.</p> <p>Le câble USB doit être connecté à l'ordinateur avant le lancement d'un jeu. Le système d'exploitation Mac ne reconnaît pas les périphériques USB connectés pendant l'exécution d'un jeu. Quittez le jeu, connectez le câble USB SoundSticks, puis relancez le jeu.</p> <p>Il faut utiliser la version Mac OS 9.0.4 ou supérieure avec SoundSticks. Visitez le site Web d'Apple pour télécharger les dernières mises à jour audio multimédia.</p> <p>Sous l'icône Apple, allez à Panneau de Configuration et sélectionnez Sons. Dans Sortie, sélectionnez Volume du système. Sous Configuration Haut-Parleurs, choisissez l'option « Par défaut », ou réglez les niveaux des deux haut-parleurs jusqu'au volume souhaité.</p>

[www.harman-multimedia.com](http://www.harman-multimedia.com)

Problème	Cause possible	Solution
Le son provient uniquement des haut-parleurs et pas du subwoofer.	Le volume du subwoofer est réglé au minimum.	Tournez le bouton de réglage du volume vers la droite jusqu'à atteindre le volume souhaité.
Le son provient uniquement du subwoofer et pas des haut-parleurs.	Les haut-parleurs ne sont pas raccordés au subwoofer.	Vérifiez que les haut-parleurs sont raccordés au subwoofer.
Les fréquences élevées sont sourdes.	Les haut-parleurs ne sont pas correctement positionnés.	Placez les haut-parleurs en direction de l'auditeur. Leur son est très directionnel, en raison de la conception linéaire à 4 éléments.

\*Ces spécifications peuvent être modifiées sans notification préalable.